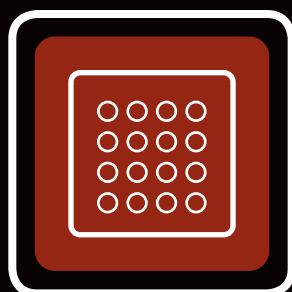


hitechled®
DIFFERENT LIGHTING

Lampade a LED

LED Luminaires



Lampade a LED

LED Luminaires

Indice

Index

Soluzioni Hitechled <i>Hitechled solutions</i>	pg 4
Lampade per stazioni di servizio <i>Fuel service stations lighting</i>	pg 6
Lampade per luce urbana <i>Urban lighting</i>	pg 22
Lampade per l'industria <i>Industrial lighting</i>	pg 30
Progetti illuminotecnici professionali <i>Professional lighting projects</i>	pg 34

Ad ogni bisogno, la nostra soluzione.

A solution for your every need.

La missione di Hitechled è soddisfare le esigenze delle aziende che si affidano alla sua esperienza pluriennale nel campo dell'illuminazione a LED.

Molteplici settori o attività richiedono altrettante differenti soluzioni tecniche in grado di rispondere alle diverse necessità. La luce è un vero e proprio elemento capace non solo di illuminare, ma soprattutto di comunicare, e può rivoluzionare il contesto in cui viene utilizzata. La profonda conoscenza del prodotto, dall'ideazione fino alla sua realizzazione, permette ad Hitechled di saper riconoscere le peculiarità dei propri dispositivi e di poter orientare il cliente verso la soluzione luminosa più in linea con le proprie necessità. Non solo, Hitechled è anche in grado di sviluppare progetti su misura che si adattino perfettamente agli ambienti e che richiedano complesse soluzioni tecniche.

Hitechled's mission is to satisfy its clients' requirements through its years of experience in the field of LED lighting.

Numerous sectors or activities require different technical solutions in accordance with their various needs. Lighting is an element in itself that not only illuminates, but that can also communicate, thus revolutionizing the context in which it is used.

A profound knowledge of its products from their conception to realization, means that Hitechled is able to identify their strengths, and thereby help its customers when choosing the lighting solution that best suits their needs. Hitechled is also able to come up with custom designs perfectly suited to environments requiring complex technical solutions.



Ad ogni spazio, la giusta lampada.

The right luminaire for every space.

Tutte le lampade Hitechled sono ideate, progettate e realizzate partendo dalla medesima consapevolezza: così come ogni spazio o ambiente ha una specifica funzione, le lampade che si inseriscono in ciascun differente contesto devono essere in grado di illuminare assecondando e comunicando tali funzioni. Costante ricerca e specializzazione nei campi dell'elettricità, dell'elettronica, dell'automazione e della robotizzazione hanno condotto Hitechled a sviluppare lampade per tre principali settori: stazioni di servizio, luce urbana e industria.

La costruzione del valore di ciascuna lampada parte dalla medesima fonte, il LED, concepito per sviluppare la massima potenzialità in accordo con i differenti supporti e le molteplici finalità di illuminazione. Il focus della differenziazione delle lampade si concentra poi in particolare sugli altri elementi costitutivi, quali la tipologia della lente, la potenza, il flusso e la struttura esterna che racchiude le componenti elettriche ed elettroniche.

All Hitechled luminaires are designed, realized and produced with the same principle in mind: every space or environment has a specific function which its lights must be able to illuminate, support and communicate. On-going research and specialization in the field of electricity, electronics, automation, and robotization has led to Hitechled developing lights for three principal sectors: fuel stations, urban lighting, and industrial lighting.

The value of each light originates from the same source, the LED which is designed to maximize potentiality in accordance with the varying supports and the multiple purposes of lighting. The differentiation between lights then focuses on construction elements in particular, such as the type of the lens, power, flux and the external structures which contain the electrical and electronic components.



Fuel service stations lighting



La stazione di servizio è un ambiente particolarmente delicato in termini di sicurezza per gli addetti e coloro che vi transitano.

I fattori di rischio in questi spazi sono molteplici e anche l'illuminazione deve essere studiata per garantire la salvaguardia delle persone. Le lampade a LED Hitechled sono prodotte per risolvere queste specifiche esigenze, impiegando LED ad alta efficienza e basso decadimento luminoso, strutture compatte dall'installazione veloce e sicura. Studiato per resistere agli agenti chimici e all'umidità salina, il sistema di illuminazione mantiene sempre una temperatura controllata evitando pericolose combustioni.

Fuel service stations are particularly delicate environments in terms of worker safety, as well as that of the public. There are numerous risk factors in these spaces and the lighting must also be designed to guarantee safety. Hitechled LED luminaires are produced to meet these specific requirements, using high efficiency LED with low luminous decay. They are compact structures that can be installed safely and quickly, and are designed to resist to chemical agents and saline humidity. These lighting systems maintain constant temperatures, avoiding hazardous combustions.

Prodotti

Products

VANYA-80

VANYA-80-R2

VANYA-80-R3

VANYA-80-R4

OKLA-80

RAYLA-80

ALKA-40

VANYA-80

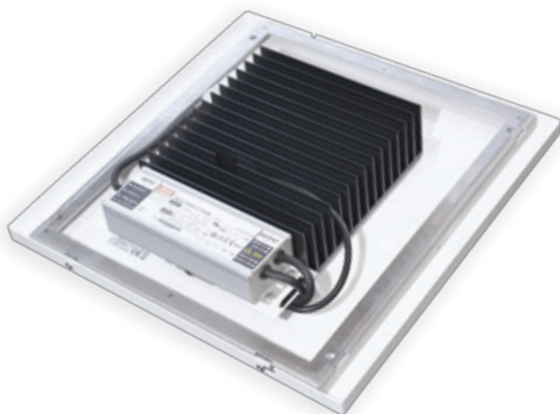
Lampada da incasso - Recessed luminaire



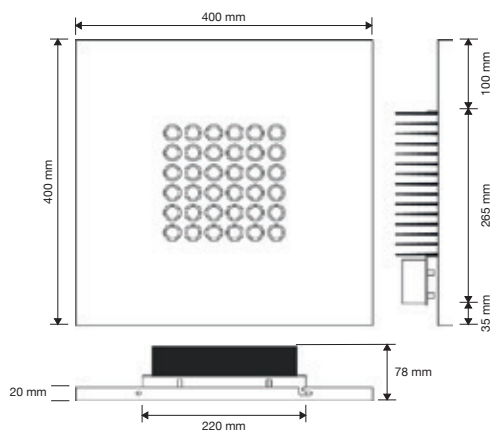
- LED ad alta efficienza e basso decadimento luminoso.
- Struttura moderna e compatta per illuminare con stile.
- Installazione veloce e sicura grazie alle barre di supporto e all'aggancio rapido.
- Ottica esclusiva con riflettori anti-abbagliamento.
- Verniciatura con trattamento cataforesi che la rendono resistente agli agenti chimici e umidità salina.
- Predisposizione al dimmeraggio.

- LED high efficiency and low luminous decay.
- Modern and compact design for stylish illumination.
- The support bars allow easy and safe installation.
- Exclusive optics with anti-glare reflectors that reduce light pollution.
- Housing painted with cathaphoresis treatment.
- High resistance to chemical agents and saline humidity.
- Adaptable for dimmer.

Retro Back



Dimensioni Dimensions



Dati Tecnici

Technical Operating Data



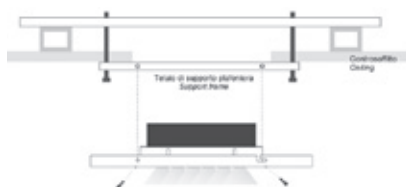
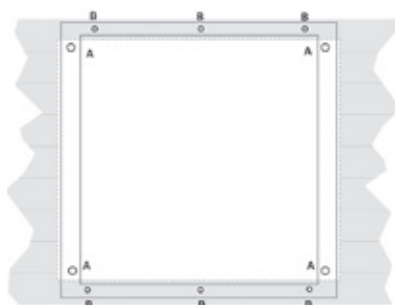
80.000

YEAR

Potenza_Power	80 W
Flusso_Flux	8950 lm
CCT_CCT	4000 K_5700 K
CRI_CRI	CRI 75/83
Ottica_Optic	90°
Protezione_Protection	IP66
Fonte luminosa_Light Source	36 LED by Nichia
Dimensioni_Dimensions	400x400x78 mm
Tensione di alimentazione_Supply voltage	90 - 304 VAC 50/60 Hz
Riflettori anti-abbagliamento_Anti-glare reflectors	Integrated
Durata_Lifespan	80.000 h
Temperatura esercizio_Operating Temp. Range	-40 +60 C°
Umidità stoccaggio_Humidity Temp. Range	0-95% Rh
Peso_Weight	5,2 Kg
Finitura_Surface finishing	Powder Coating Cataphoresis
Colore_Housing color	White
Sicurezza fotobiologica_Photobiological safety EN 62471	Exempt Group Risk

Installazione

Installation



- La lampada è provvista di connettore maschio già cablato, il connettore femmina viene fornito sfuso per la connessione alla rete elettrica.
- Effettuare un foro quadro sul pannello di controsoffitto compreso fra 35x35 mm e 38x38 mm.
Fori "A" per il fissaggio del telaio di supporto alle 2 barre interne al soffitto, (optional).
Fori "B" per il fissaggio del telaio di supporto direttamente al controsoffitto con viti.
- Appoggiare le barre di alluminio (optional) sopra i longaroni della pensilina, fissare il telaio in dotazione alla lampada con le viti lunghe (optional). Eseguire il collegamento elettrico e quindi agganciare la lampada alle 2 viti laterali facendola scorrere e subito fissare le altre due viti di bloccaggio.
- The light comes with a pre-wired male connector, while the female connector is supplied in bulk for the connection to the electricity network.
- Hole dimension for mounting: from 35x35 mm to 38x38 mm. **Holes "A"** for the fixing of the support frame to 2 aluminium bars prepositioned into the ceiling, (optional). **Holes "B"** for fixing the support frame directly to the ceiling with screws.
- Place the aluminium bars (optional) above the spars which support the staves of the canopy, fix the aluminium frame to the bars with the long screws. Run the electrical connection and then hang up the luminaire to the lateral screws by sliding and immediately fix the other two locking screws.

Optional

- Connettore per 230VAC
- Connector for 230VAC
- Kit barre di fissaggio
- Fixing bar kit

VANYA-80-R2-RETROFIT

Lampada da incasso retrofit - Recessed retrofit luminaire

**READY
PLA
CE**



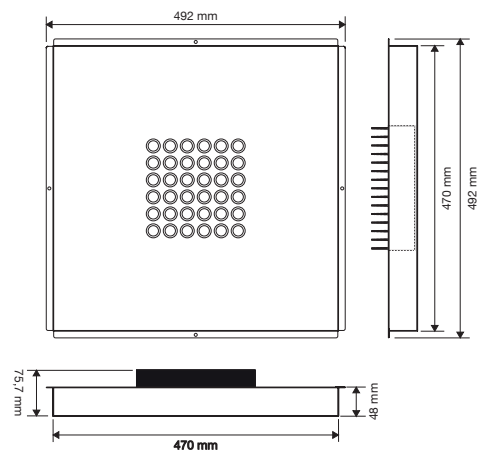
- Lampada adatta all'installazione su telaio SNP2 250W / 1N 250W
- LED ad alta efficienza e basso decadimento luminoso.
- Struttura moderna e compatta per illuminare con stile.
- Installazione veloce e sicura grazie alle barre di supporto e all'aggancio rapido.
- Ottica esclusiva con riflettori anti-abbagliamento.
- Verniciatura con trattamento cataforesi che la rendono resistente agli agenti chimici e umidità salina.
- Predisposizione al dimmeraggio.

- Light suitable for installation on a frame SNP2 250W/1N250W.
- LED high efficiency and low luminous decay.
- Modern and compact design for stylish illumination.
- The support bars allow easy and safe installation.
- Exclusive optics with anti-glare reflectors that reduce light pollution.
- Housing painted with cathaphoresis treatment.
- High resistance to chemical agents and saline humidity.
- Adaptable for dimmer.

Retro Back



Dimensioni Dimensions



Dati Tecnici

Technical Operating Data



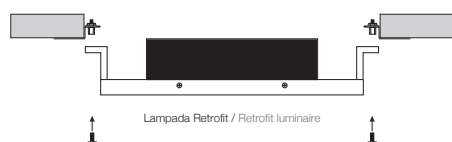
80.000

YEAR

Potenza_Power	80 W
Flusso_Flux	8950 lm
CCT_CCT	4000 K_5700 K
CRI_CRI	CRI 75/83
Ottica_Optic	90°
Protezione_Protection	IP66
Fonte luminosa_Light Source	36 LED by Nichia
Dimensioni_Dimensions	492x492x78 mm
Tensione di alimentazione_Supply voltage	90 - 304 VAC 50/60 Hz
Riflettori anti-abbagliamento_Anti-glare reflectors	Integrated
Durata_Lifespan	80.000 h
Temperatura esercizio_Operating Temp. Range	-40 +60 C°
Umidità stoccaggio_Humidity Temp. Range	0-95% Rh
Peso_Weight	5,2 Kg
Finitura_Surface finishing	Powder Coating Cataphoresis
Colore_Housing color	White
Sicurezza fotobiologica_Photobiological safety EN 62471	Exempt Group Risk

Installazione

Installation



La lampada viene fornita con incluso: rondelle dentellate per filo di terra, 4 viti m4 per fissaggio lampada su cornice, connettore per 230vac.

- Rimuovere la vecchia lampada SNP2 mantenendo la cornice di sostegno originale.
- Assicurare la lampada Vanya-80 R2 tramite cordino e moschettone di sicurezza.
- Collegare la lampada alla rete di alimentazione tramite connettore in dotazione.
- Posizionare la Vanya-80 R2 all'interno della cornice di supporto originale e assicurarsi che l'anello del filo di terra corrisponda con il foro di fissaggio.
- Avvitare le 4 viti in dotazione per bloccare la lampada. Assicurarsi di usare le rondelle dentellate.

The luminaire comes with: geared washers for ground wire, 4 screws m4 for fixing the light on a frame, connector for 230 vac.

- Remove the old light SNP2 keeping the original support frame.
- Secure Vanya-80R2 light using cord and safety lock.
- Connect the light to the power supply network through the connector.
- Place Vanya-80R2 inside the original support frame and make sure that the ground wire ring corresponds to the fixing hole.
- Tighten the 4 screws to secure the light. Make sure to use the geared washers.

Optional

- Connettore per 230VAC
- Connector for 230VAC



VANYA-80-R3-RETROFIT

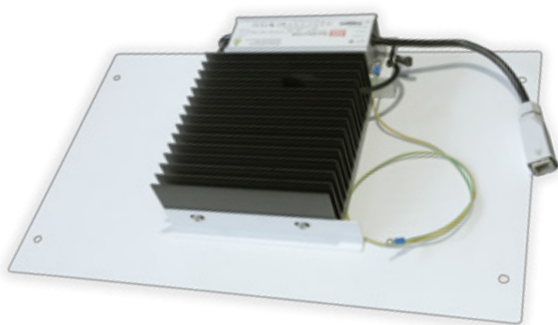
Lampada da incasso retrofit - Recessed retrofit luminaire

**READY
PLA
CE**

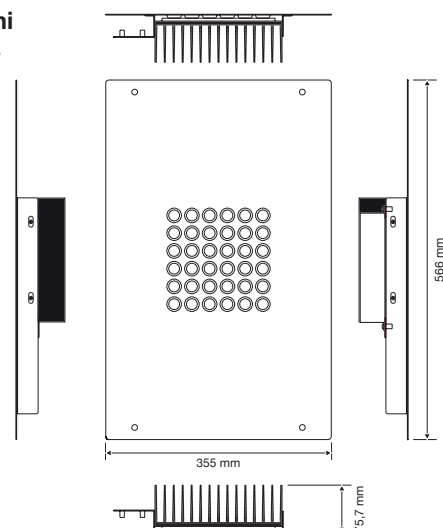


- Lampada adatta all'installazione su telaio SNP3 250W
- LED ad alta efficienza e basso decadimento luminoso.
- Struttura moderna e compatta per illuminare con stile.
- Installazione veloce e sicura grazie alle barre di supporto e all'aggancio rapido.
- Ottica esclusiva con riflettori anti-abbagliamento.
- Verniciatura con trattamento cataforesi che la rendono resistente agli agenti chimici e umidità salina.
- Predisposizione al dimmeraggio.
- Light suitable for installation on a frame SNP3 250W.
- LED high efficiency and low luminous decay.
- Modern and compact design for stylish illumination.
- The support bars allow easy and safe installation.
- Exclusive optics with anti-glare reflectors that reduce light pollution.
- Housing painted with cathoporesis treatment.
- High resistance to chemical agents and saline humidity.
- Adaptable for dimmer.

Retro
Back



Dimensioni
Dimensions



Dati Tecnici

Technical Operating Data



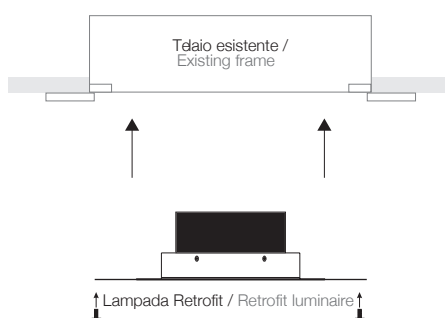
80.000

YEAR

Potenza_Power	80 W
Flusso_Flux	8950 lm
CCT_CCT	4000 K_5700 K
CRI_CRI	CRI 75/83
Ottica_Optic	90°
Protezione_Protection	IP66
Fonte luminosa_Light Source	36 LED by Nichia
Dimensioni_Dimensions	355x566x76 mm
Tensione di alimentazione_Supply voltage	90 - 304 VAC 50/60 Hz
Riflettori anti-abbagliamento_Anti-glare reflectors	Integrated
Durata_Lifespan	80.000 h
Temperatura esercizio_Operating Temp. Range	-40 +60 C°
Umidità stoccaggio_Humidity Temp. Range	0-95% Rh
Peso_Weight	5,2 Kg
Finitura_Surface finishing	Powder Coating Cataphoresis
Colore_Housing color	White
Sicurezza fotobiologica_Photobiological safety EN 62471	Exempt Group Risk

Installazione

Installation



La lampada viene fornita con incluso: rondelle dentellate per filo di terra, gommini di ritenuta per viti, scatola derivazione stagna per collegamento alimentazione.

- Rimuovere il vetro e svuotare l'interno della lampada esistente SNP3; far passare il cavo di alimentazione in dotazione sui fori esistenti.
- Collegare il filo di terra tramite le rondelle dentellate in dotazione; utilizzare i fori che servivano per fissare il vecchio portalampada.
- Posizionare la Vanya-80 R3 dove era presente il vetro. Fissarla con le 4 viti M6 esistenti e che servivano per bloccare il vetro di chiusura. Utilizzare i gommini di ritenuta dotazione.

The luminaire comes with: geared washers for ground wire, rubber screw washers, waterproof junction box for mains connection.

- Remove the old SNP3 light; feed the supplied power cable through the existing holes.
- Connect the earth wire using the supplied serrated washers; use the holes that were used to attach the old light fixture.
- Place Vanya-80 R3 where the glass was. Secure it with the existing M6 screws that block the closing glass.

Optional

- Connettore per 230VAC
- Connector for 230VAC



VANYA-80-R4-RETROFIT

Lampada da incasso retrofit - Recessed retrofit luminaire

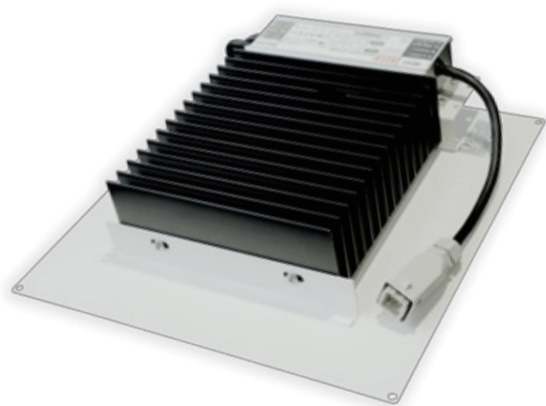
**READY
PLA
CE**



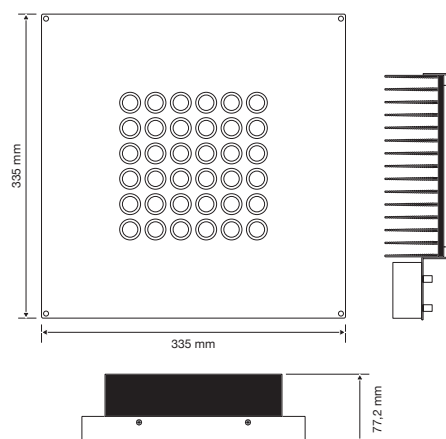
- Lampada adatta all'installazione su telaio philips mini 300
- LED ad alta efficienza e basso decadimento luminoso.
- Struttura moderna e compatta per illuminare con stile.
- Installazione veloce e sicura grazie alle barre di supporto e all'aggancio rapido.
- Ottica esclusiva con riflettori anti-abbagliamento.
- Verniciatura con trattamento cataforesi che la rendono resistente agli agenti chimici e umidità salina.
- Predisposizione al dimmeraggio.

- Light suitable for installation on a frame philips mini 300.
- LED high efficiency and low luminous decay.
- Modern and compact design for stylish illumination.
- The support bars allow easy and safe installation.
- Exclusive optics with anti-glare reflectors that reduce light pollution.
- Housing painted with cathoporesis treatment.
- High resistance to chemical agents and saline humidity.
- Adaptable for dimmer.

Retro
Back



Dimensioni
Dimensions



Dati Tecnici

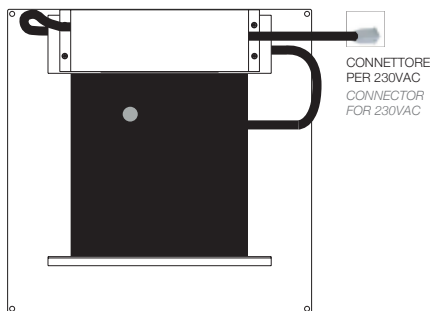
Technical Operating Data



80.000



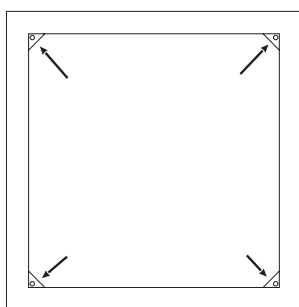
5 YEAR

CONNETTORE
PER 230VAC
CONNECTOR
FOR 230VAC

Potenza_Power	80 W
Flusso_Flux	8950 lm
CCT_CCT	4000 K_5700 K
CRI_CRI	CRI 75/83
Ottica_Optic	90°
Protezione_Protection	IP66
Fonte luminosa_Light Source	36 LED by Nichia
Dimensioni_Dimensions	335x335x78 mm
Tensione di alimentazione_Supply voltage	90 - 304 VAC 50/60 Hz
Riflettori anti-abbagliamento_Anti-glare reflectors	Integrated
Durata_Lifespan	80.000 h
Temperatura esercizio_Operating Temp. Range	-40 +60 C°
Umidità stoccaggio_Humidity Temp. Range	0-95% Rh
Peso_Weight	5,2 Kg
Finitura_Surface finishing	Powder Coating Cataphoresis
Colore_Housing color	White
Sicurezza fotobiologica_Photobiological safety EN 62471	Exempt Group Risk

Installazione

Installation



- Fissare alla cornice della lampada philips mini 300 4 distanziatori esagonali con le relative rondelle e dadi.
- Assicurare la lampada Vanya 80 r4 tramite filo di ferro con moschettoni.
- Fissare il vassoio alla cornice.
- Fix to frame of philips mini 300 4 hexagonal spacer with washer and nut.
- Secure the Vanya 80 r4 lamp with steel wire and safety lock.
- Mount case on frame.

Optional

- Connettore per 230VAC
- Connector for 230VAC

OKLA-80

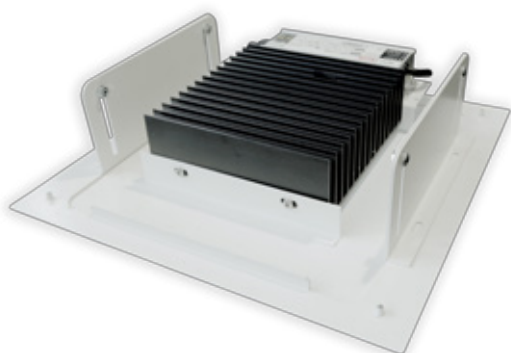
Lampada da incasso - Recessed luminaire



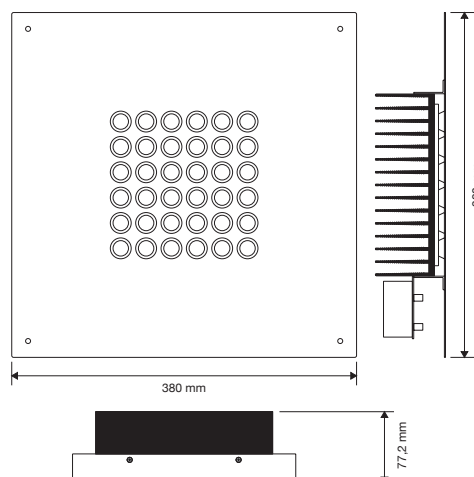
- LED ad alta efficienza e basso decadimento luminoso.
- Struttura moderna e compatta per illuminare con stile.
- Installazione veloce e sicura grazie alle barre di supporto e all'aggancio rapido.
- Ottica esclusiva con riflettori anti-abbagliamento.
- Verniciatura con trattamento cataforesi che la rendono resistente agli agenti chimici e umidità salina.
- Predisposizione al dimmeraggio.

- LED high efficiency and low luminous decay.
- Modern and compact design for stylish illumination.
- The support bars allow easy and safe installation.
- Exclusive optics with anti-glare reflectors that reduce light pollution.
- Housing painted with cathaphoresis treatment.
- High resistance to chemical agents and saline humidity.
- Adaptable for dimmer.

Retro Back



Dimensioni Dimensions



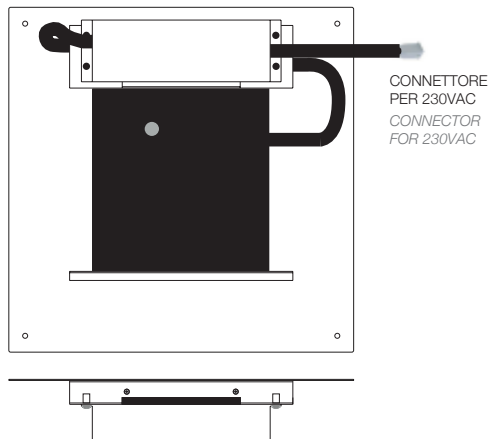
Dati Tecnici

Technical Operating Data



80.000

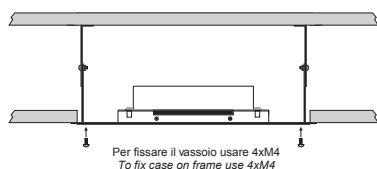
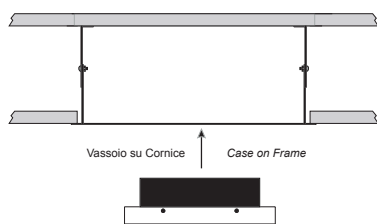
YEAR



Potenza_Power	80 W
Flusso_Flux	8950 lm
CCT_CCT	4000 K_5700 K
CRI_CRI	CRI 75/83
Ottica_Optic	90°
Protezione_Protection	IP66
Fonte luminosa_Light Source	36 LED by Nichia
Dimensioni_Dimensions	380x380x78 mm
Tensione di alimentazione_Supply voltage	90 - 304 VAC 50/60 Hz
Riflettori anti-abbagliamento_Anti-glare reflectors	Integrated
Durata_Lifespan	80.000 h
Temperatura esercizio_Operating Temp. Range	-40 +60 C°
Umidità stoccaggio_Humidity Temp. Range	0-95% Rh
Peso_Weight	5,2 Kg
Finitura_Surface finishing	Powder Coating Cataphoresis
Colore_Housing color	White
Sicurezza fotobiologica_Photobiological safety EN 62471	Exempt Group Risk

Installazione

Installation



La lampada è provvista di connettore maschio già cablato, il connettore femmina viene fornito sfuso per la connessione alla rete elettrica.

- Effettuare un foro quadro sul pannello di controsoffitto di 35x35 cm. **Soluzione "A"** fissare la cornice della lampada al foro precedentemente eseguito bloccandola con le apposite staffe di fissaggio nelle doghe della pensilina. Eseguire il collegamento elettrico e montare la lampada sulla cornice utilizzando le 4 viti in dotazione. **Soluzione "B"** fissare la cornice della lampada al soffitto utilizzando le apposite staffe di fissaggio girate. Eseguire il collegamento elettrico e montare la lampada sulla cornice utilizzando le 4 viti in dotazione.

The light comes with a pre-wired male connector, while the female connector is supplied in bulk for the connection to electricity network.

- Make a 35x35 mm square hole in the counter-ceiling. **Solution "A"** fix the lamp frame to the previously created hole securing it to the shutter staves with the supplied support brackets. Connect to electricity supply and mount the lamp on the frame using the 4 screws supplied. **Solution "B"** fix the lamp frame to the ceiling using the appropriate brackets. Connect to electricity supply and mount the lamp on the frame using the 4 screws supplied.

Optional

- Connettore per 230VAC
- Connector for 230VAC
- Kit barre di fissaggio
- Fixing bar kit



RAYLA-80

Lampada plafone - Surface mounted luminaire



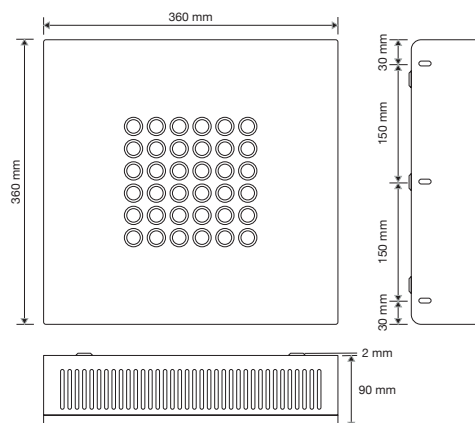
- LED ad alta efficienza e basso decadimento luminoso.
- Struttura moderna e compatta per illuminare con stile.
- Installazione veloce e sicura grazie alle barre di supporto e all'aggancio rapido.
- Ottica esclusiva con riflettori anti-abbagliamento.
- Verniciatura con trattamento cataforesi che la rendono resistente agli agenti chimici e umidità salina.
- Predisposizione al dimmeraggio.

- LED high efficiency and low luminous decay.
- Modern and compact design for stylish illumination.
- The support bars allow easy and safe installation.
- Exclusive optics with anti-glare reflectors that reduce light pollution.
- Housing painted with cathaphoresis treatment.
- High resistance to chemical agents and saline humidity.
- Adaptable for dimmer.

Retro Back



Dimensioni Dimensions



Dati Tecnici

Technical Operating Data



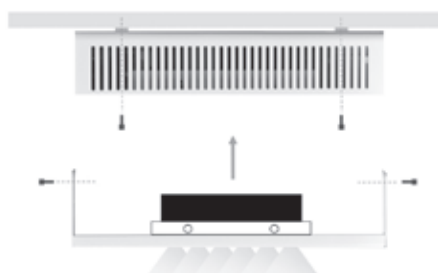
80.000

YEAR

Potenza_Power	84 W
Flusso_Flux	8950 lm
CCT_CCT	4000 K_5700 K
CRI_CRI	CRI 75/83
Ottica_Optic	90°
Protezione_Protection	IP66
Fonte luminosa_Light Source	36 LED by Nichia
Dimensioni_Dimensions	360x360x92 mm
Tensione di alimentazione_Supply voltage	90 - 304 VAC 50/60 Hz
Riflettori anti-abbagliamento_Anti-glare reflectors	Integrated
Durata_Lifespan	80.000 h
Temperatura esercizio_Operating Temp. Range	-40 +60 C°
Umidità stoccaggio_Humidity Temp. Range	0-95% Rh
Peso_Weight	6,2 Kg
Finitura_Surface finishing	Powder Coating Cataphoresis
Colore_Housing color	White
Sicurezza fotobiologica_Photobiological safety EN 62471	Exempt Group Risk

Installazione

Installation



La lampada è provvista di connettore maschio già cablato, il connettore femmina viene fornito sfuso per la connessione alla rete elettrica.

- Rimuovere le 4 viti laterali di chiusura della lampada.
- Fissare il coperchio al soffitto, il cavo della rete elettrica deve entrare dall'apposita apertura centrale.
- Montare il connettore femmina sul cavo della rete elettrica.
- Connettere e richiudere utilizzando le 4 viti laterali.

The light comes with a pre-wired male connector while the female connector is supplied in bulk for the connection to electricity network.

- Remove the 4 lateral screws of closing the luminaire.
- Fix the cover to the ceiling, the mains cable must enter from the special central opening.
- Mount the female connector on the mains cable.
- Connect the luminaire and close it screwing the 4 lateral screws.

Optional

- Connettore per 230VAC
- Connector for 230VAC



ALKA-40

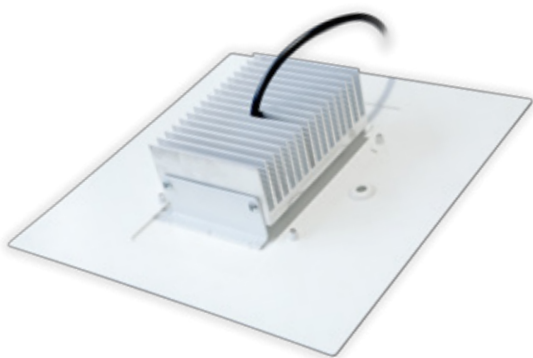
Lampada da incasso - Recessed luminaire



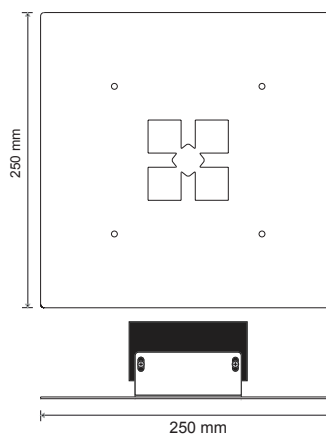
- LED ad alta efficienza e basso decadimento luminoso.
- Struttura moderna e compatta per illuminare con stile.
- Installazione veloce e sicura grazie alle barre di supporto e all'aggancio rapido.
- Ottica esclusiva con riflettori anti-abbagliamento.
- Verniciatura con trattamento cataforesi che la rendono resistente agli agenti chimici e umidità salina.
- Predisposizione al dimmeraggio.

- LED high efficiency and low luminous decay.
- Modern and compact design for stylish illumination.
- The support bars allow easy and safe installation.
- Exclusive optics with anti-glare reflectors that reduce light pollution.
- Housing painted with cathaphoresis treatment.
- High resistance to chemical agents and saline humidity.
- Adaptable for dimmer.

Retro Back



Dimensioni Dimensions



Dati Tecnici

Technical Operating Data



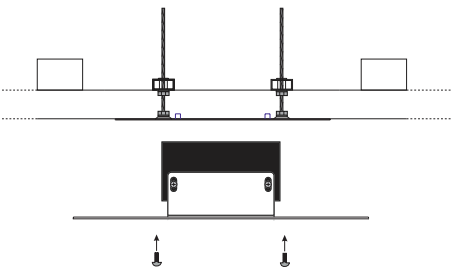
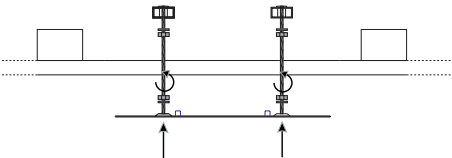
80.000

YEAR

Potenza_Power	44 W
Flusso_Flux	3970 lm
CCT_CCT	4000 K_5700 K
CRI_CRI	CRI 75/83
Ottica_Optic	77°
Protezione_Protection	IP66
Fonte luminosa_Light Source	4 LED by Nichia
Dimensioni_Dimensions	250x250 mm
Tensione di alimentazione_Supply voltage	100 - 240 VAC 50/60 Hz
Durata_Lifespan	80.000 h
Temperatura esercizio_Operating Temp. Range	-40 +60 C°
Umidità stoccaggio_Humidity Temp. Range	0-95% Rh
Peso_Weight	7,1 Kg
Finitura_Surface finishing	Powder Coating
Colore_Housing color	White

Installazione

Installation



La lampada è provvista di connettore maschio già cablato, il connettore femmina viene fornito sfuso per la connessione alla rete elettrica.

- Effettuare un foro quadro 200x200 mm o foro rotondo diametro 200 mm sul pannello del controsoffitto.
- Appoggiare le barre di alluminio sopra il controsoffitto, fissare la cornice alle barre con le viti lunghe in dotazione e poi fissare la lampada alla cornice con le apposite viti in dotazione.

The light comes with a pre-wired male connector, while the female connector is supplied in bulk for the connection to the electricity network.

- Make a square 200mx200m hole or rounded hole 200mm in diameter in the panel of the counter-ceiling.
- Place the aluminium bars above the counter-ceiling; fix the frame to the bars with the long screws supplied and the fix the lamp to the frame with the appropriately supplied screws.
- Close the top cover and adjust the incline on the rack and lock it with the screws.

Optional

- Connettore per 230VAC
- Connector for 230VAC
- Kit barre di fissaggio
- Fixing bar kit

Urban lighting



L'illuminazione urbana coinvolge differenti aspetti in relazione alle caratteristiche dell'ambiente che la circonda. In fase di progettazione delle lampade è infatti necessario prestare attenzione alle aree specifiche in cui queste verranno poste, che si tratti di centro città o periferia, e agli elementi circostanti che potrebbero interagire o interferire con l'illuminazione, come strade, edifici o monumenti. In questi casi la luce urbana assume un ruolo fondamentale per la sicurezza delle persone che transitano a piedi o in auto per le strade e per la valorizzazione degli ambienti.

Le lampade Hitechled vengono così prodotte nel rispetto dei criteri tecnici che ne permettono l'impiego nei differenti spazi urbani e ponendo attenzione al design e all'adattabilità sulle diverse tipologie di supporto.

Urban lighting involves different aspects relating to environmental characteristics. During the lighting design phase, it is necessary to pay attention to the specific areas in which the lights are to be placed, be it the city center or suburbs, and to any surrounding elements that could interfere with the lighting such as roads, buildings or monuments. In such cases, urban lighting plays a fundamental role to the safety of the public transiting on foot or by car along the streets, and for the enhancement of the environments. Hitechled luminaires are therefore produced according to specific technical criteria so that they can be used in different urban spaces. Attention is paid to design as well as adaptability to different support types.

Prodotti

Products

KANDA-80

KANDA-135

ERANA-70

KANDA-80

Lampada da palo - Pole luminaire



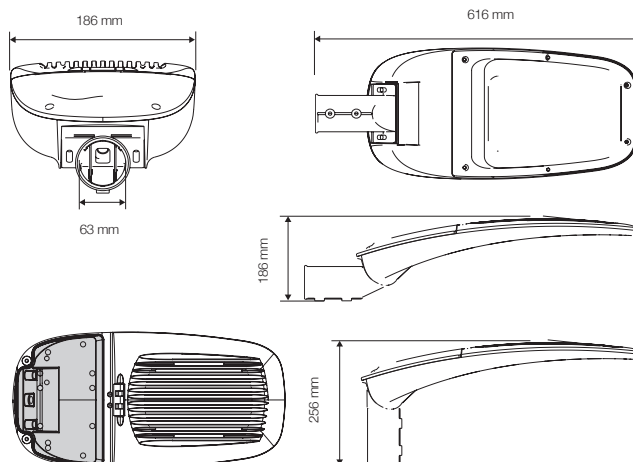
- Ideata per illuminare piazzali, parcheggi, vie pedonali e piste ciclabili.
- LED ad alta efficienza e basso decadimento luminoso.
- Struttura moderna e compatta in pressofusione alluminio e vetro temperato.
- Installazione veloce e sicura grazie alle barre di supporto e all'aggancio rapido.
- Installazione su palo dritto e curvo, con inclinazione variabile su cremagliera.
- Designed to illuminate parking lots, gas station areas, pedestrian lanes and bicycle lanes.
- LED high efficiency and low luminous decay.
- Modern and compact design, housing made of die-cast aluminium and tempered glass.
- Quick and safe installation thanks to the support boards and quick hooking
- Straight and bended pole mounting with adjustable angle.

Retro Back



Dimensioni

Dimensions



Dati Tecnici

Technical Operating Data



80.000

YEAR

Potenza_Power	80 W
Flusso_Flux	9420 lm
CCT_CCT	4000 K_5700 K
CRI_CRI	CRI 75/83
Ottica_Optic	Asymmetric
Protezione_Protection	IP66
Fonte luminosa_Light Source	30 LED by Nichia
Dimensioni_Dimensions	186x616 mm
Tensione di alimentazione_Supply voltage	9100 - 240 VAC 50/60 Hz
Riflettori anti-abbagliamento_Anti-glare reflectors	Integrated
Durata_Lifespan	80.000 h
Temperatura esercizio_Operating Temp. Range	-40 +60 C°
Umidità stoccaggio_Humidity Temp. Range	0-95% Rh
Peso_Weight	5,4 Kg
Finitura_Surface finishing	Powder Coating
Colore_Housing color	Grey
Sicurezza fotobiologica_Photobiological safety EN 62471	Exempt Group Risk

Installazione

Installation



- La lampada è provvista di un manicotto di alluminio adatto per pali di 60 mm. Il manicotto ha un'angolazione variabile e può essere montato in senso verticale o orizzontale adattandosi a tutte le tipologie di pali.
- Aprire lo sportello superiore del corpo lampada.
- Infilare il cavo di alimentazione attraverso il manicotto e il passacavo della lampada e collegare agli appositi morsetti.
- Infilare il manicotto della lampada nel palo e chiudere le viti di bloccaggio.
- Richiudere il coperchio e regolare l'inclinazione sulla cremagliera e bloccare con le apposite viti.
- The light comes with an aluminium sleeve suitable for 60 mm poles, the sleeve inclination can be adjusted and it can be mounted vertically or horizontally, adapting to all types of poles.
- Open the top cover of the housing.
- Thread the power cord through the sleeve and the lamp cable gland and connect it to the appropriate terminal blocks.
- Insert the sleeve in the pole and screw in the locking screws.
- Close the top cover and adjust the incline on the rack and lock it with the screws.

Optional

- Adattatore da palo
- Pole adapter

KANDA-135

Lampada da palo - Pole luminaire



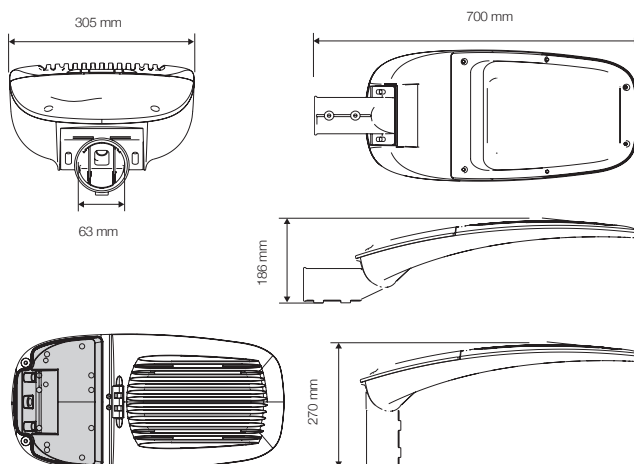
- Ideata per illuminare piazzali, parcheggi, vie pedonali e piste ciclabili.
- LED ad alta efficienza e basso decadimento luminoso.
- Struttura moderna e compatta in pressofusione alluminio e vetro temperato.
- Installazione veloce e sicura grazie alle barre di supporto e all'aggancio rapido.
- Installazione su palo dritto e curvo, con inclinazione variabile su cremagliera.

- Designed to illuminate parking lots, gas station areas, pedestrian lanes and bicycle lanes.
- LED high efficiency and low luminous decay.
- Modern and compact design, housing made of die-cast aluminium and tempered glass.
- Quick and safe installation thanks to the support boards and quick hooking
- Straight and bended pole mounting with adjustable angle.

Retro Back



Dimensioni Dimensions



Dati Tecnici

Technical Operating Data



80.000

YEAR

Potenza_Power	134 W
Flusso_Flux	16250 lm
CCT_CCT	4000 K_5700 K
CRI_CRI	CRI 75/83
Ottica_Optic	Asymmetric
Protezione_Protection	IP66
Fonte luminosa_Light Source	30 LED by Nichia
Dimensioni_Dimensions	305x700 mm
Tensione di alimentazione_Supply voltage	100 - 240 VAC 50/60 Hz
Riflettori anti-abbagliamento_Anti-glare reflectors	Integrated
Durata_Lifespan	80.000 h
Temperatura esercizio_Operating Temp. Range	-40 +60 C°
Umidità stoccaggio_Humidity Temp. Range	0-95% Rh
Peso_Weight	7,1 Kg
Finitura_Surface finishing	Powder Coating
Colore_Housing color	Grey
Sicurezza fotobiologica_Photobiological safety EN 62471	Exempt Group Risk

Installazione

Installation



- La lampada è provvista di un manicotto di alluminio adatto per pali di 60 mm. Il manicotto ha un'angolazione variabile e può essere montato in senso verticale o orizzontale adattandosi a tutte le tipologie di pali.
- Aprire lo sportello superiore del corpo lampada.
- Infilare il cavo di alimentazione attraverso il manicotto e il passacavo della lampada e collegare agli appositi morsetti.
- Infilare il manicotto della lampada nel palo e chiudere le viti di bloccaggio.
- Richiudere il coperchio e regolare l'inclinazione sulla cremagliera e bloccare con le apposite viti.
- The light comes with an aluminium sleeve suitable for 60 mm poles, the sleeve inclination can be adjusted and it can be mounted vertically or horizontally, adapting to all types of poles.
- Open the top cover of the housing.
- Thread the power cord through the sleeve and the lamp cable gland and connect it to the appropriate terminal blocks.
- Insert the sleeve in the pole and screw in the locking screws.
- Close the top cover and adjust the incline on the rack and lock it with the screws.

Optional

- Adattatore da palo
- Pole adapter

ERANA-70

Lampada da palo - Pole luminaire

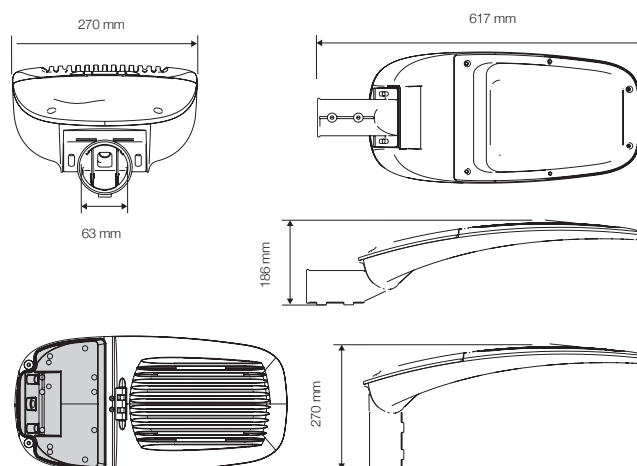


- Ideata per illuminare gli attraversamenti pedonali grazie alle lenti appositamente studiate.
- LED ad alta efficienza e basso decadimento luminoso.
- Struttura moderna e compatta in pressofusione alluminio e vetro temperato.
- Installazione veloce e sicura grazie alle barre di supporto e all'aggancio rapido.
- Installazione su palo dritto e curvo, con inclinazione variabile su cremagliera.
- Designed to illuminate pedestrian crossings thanks to specially designed lenses.
- LED high efficiency and low luminous decay.
- Modern and compact design, housing made of die-cast aluminium and tempered glass.
- Quick and safe installation thanks to the support boards and quick hooking
- Straight and bended pole mounting with adjustable angle.

Retro Back

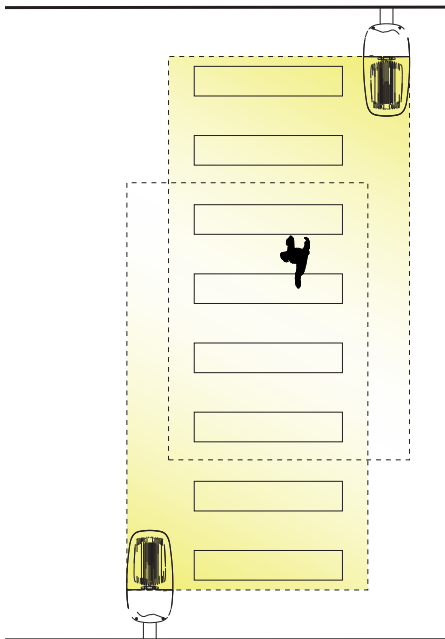
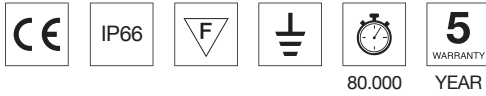


Dimensioni Dimensions



Dati Tecnici

Technical Operating Data



Potenza_Power	70 W
Flusso_Flux	7570 lm
CCT_CCT	4000 K_5700 K
CRI_CRI	CRI 75/83
Ottica_Optic	Asymmetric
Protezione_Protection	IP66
Fonte luminosa_Light Source	30 LED by Nichia
Dimensioni_Dimensions	270x617 mm
Tensione di alimentazione_Supply voltage	100 - 240 VAC 50/60 Hz
Riflettori anti-abbagliamento_Anti-glare reflectors	Integrated
Durata_Lifespan	80.000 h
Temperatura esercizio_Operating Temp. Range	-40 +60 C°
Umidità stoccaggio_Humidity Temp. Range	0-95% Rh
Peso_Weight	7,1 Kg
Finitura_Surface finishing	Powder Coating
Colore_Housing color	Grey
Sicurezza fotobiologica_Photobiological safety EN 62471	Exempt Group Risk

Installazione

Installation



- La lampada è provvista di un manicotto di alluminio adatto per pali di 60 mm. Il manicotto ha un'angolazione variabile e può essere montato in senso verticale o orizzontale adattandosi a tutte le tipologie di pali.
- Aprire lo sportello superiore del corpo lampada.
- Infilare il cavo di alimentazione attraverso il manicotto e il passacavo della lampada e collegare agli appositi morsetti.
- Infilare il manicotto della lampada nel palo e chiudere le viti di bloccaggio.
- Richiudere il coperchio e regolare l'inclinazione sulla cremagliera e bloccare con le apposite viti.
- The light comes with an aluminium sleeve suitable for 60 mm poles, the sleeve inclination can be adjusted and it can be mounted vertically or horizontally, adapting to all types of poles.
- Open the top cover of the housing.
- Thread the power cord through the sleeve and the lamp cable gland and connect it to the appropriate terminal blocks.
- Insert the sleeve in the pole and screw in the locking screws.
- Close the top cover and adjust the incline on the rack and lock it with the screws.

Optional

- Adattatore da palo
- Pole adapter

Industrial lighting



Ambienti chiusi, ma di grandi o grandissime dimensioni. Le lampade Hitechled sono progettate per rispondere alle necessità specifiche dell'industria ed offrono soluzioni che coniugano l'alta qualità del prodotto con l'efficienza, offrendo il massimo confort visivo alle persone che vi sono all'interno e ottimizzando il consumo energetico; questo è il fulcro dell'attività di sviluppo delle lampade per industria.

Big or larger sized closed environments. Hitechled lights, designed to meet the specific needs of the industrial sectors, offer solutions that combine high quality products and efficiency. They offer maximum visual comfort to the people inside and optimize energy consumption. This is the core of our light developing activity for the industrial sectors.

Prodotti

Products

ARAN-100R-N-2

ARAN-100R-N-2

Lampada sospesa - Suspended luminaire

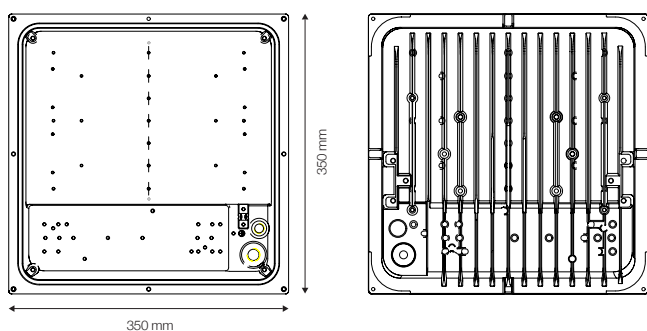


- Ideata per illuminare aree produttive e commerciali.
- LED ad alta efficienza e basso decadimento luminoso.
- Struttura moderna e compatta in pressofusione alluminio e vetro temperato.
- Installazione veloce e sicura grazie alla staffa con aggancio di sicurezza.
- Installazione a soffitto.

- Designed to illuminate industrial and retail areas.
- LED high efficiency and low luminous decay.
- Modern and compact design, housing made of die-cast aluminium and tempered glass.
- Quick and safe installation thanks to safety locking
- Suspended installation.

Dimensioni

Dimensions



Dati Tecnici

Technical Operating Data



80.000

YEAR

Potenza_Power	112 W
Flusso_Flux	9937 lm
CCT_CCT	4000 K
CRI_CRI	CRI 83
Ottica_Optic	Riflettori a specchio
Protezione_Protection	IP56
Fonte luminosa_Light Source	48 LED by Nichia
Dimensioni_Dimensions	350x350 mm
Tensione di alimentazione_Supply voltage	100 - 240 VAC 50/60 Hz
Riflettori anti-abbagliamento_Anti-glare reflectors	Integrated
Durata_Lifespan	80.000 h
Temperatura esercizio_Operating Temp. Range	-40 +60 C°
Umidità stoccaggio_Humidity Temp. Range	0-95% Rh
Peso_Weight	6 Kg
Finitura_Surface finishing	Powder Coating
Colore_Housing color	White e grey
Sicurezza fotobiologica_Photobiological safety EN 62471	Exempt Group Risk

Installazione

Installation

La lampada è provvista di connettore maschio già cablato, il connettore femmina viene fornito sfuso per la connessione alla rete elettrica.

- Rimuovere la staffa e fissarla al soffitto direttamente con tasselli o con catenelle.
- Agganciare la lampada alla staffa e chiudere le viti di sicurezza.
- Montare il connettore femmina sul cavo della rete elettrica.
- Connettere e richiudere utilizzando le 4 viti.

The light comes with a pre-wired male connector, while the female connector is supplied in bulk for the connection to electricity network.

- Remove the bracket and fix it directly to the ceiling with bolts or chains.
- Hook the light to the bracket and lock the safety screws.
- Install the female connector on the mains supply cable.
- Connect and lock using the 4 screws.

Optional

- Connettore per 230VAC
- Connector for 230VAC



Professional lighting projects



Hitechled fornisce ai propri clienti una visione chiara e completa di quello che saranno i livelli quantitativi e qualitativi della luce presente all'interno dell'architettura o infrastruttura oggetto di intervento.

Accurati calcoli relativi a illuminamento isolinee, illuminamento falsi colori e illuminamento sul piano di tavolo garantiscono soluzioni personalizzate ed efficaci.

Hitechled is able to provide its customers with a clear and complete idea of the quantity and quality of light foreseen within the building or structure subject to intervention. Accurate calculations relating to isoline lighting, fake color lighting or tabletop lighting guarantee personalized and effective solutions.

Progetti professionali.

Professional projects.

Non tutti gli spazi sono uguali e proprio per questo anche la luce da utilizzare al loro interno non può essere sempre uguale. A seconda dell'utilizzo a cui viene adibito un ambiente, infatti, cambiano le caratteristiche legate all'illuminazione.

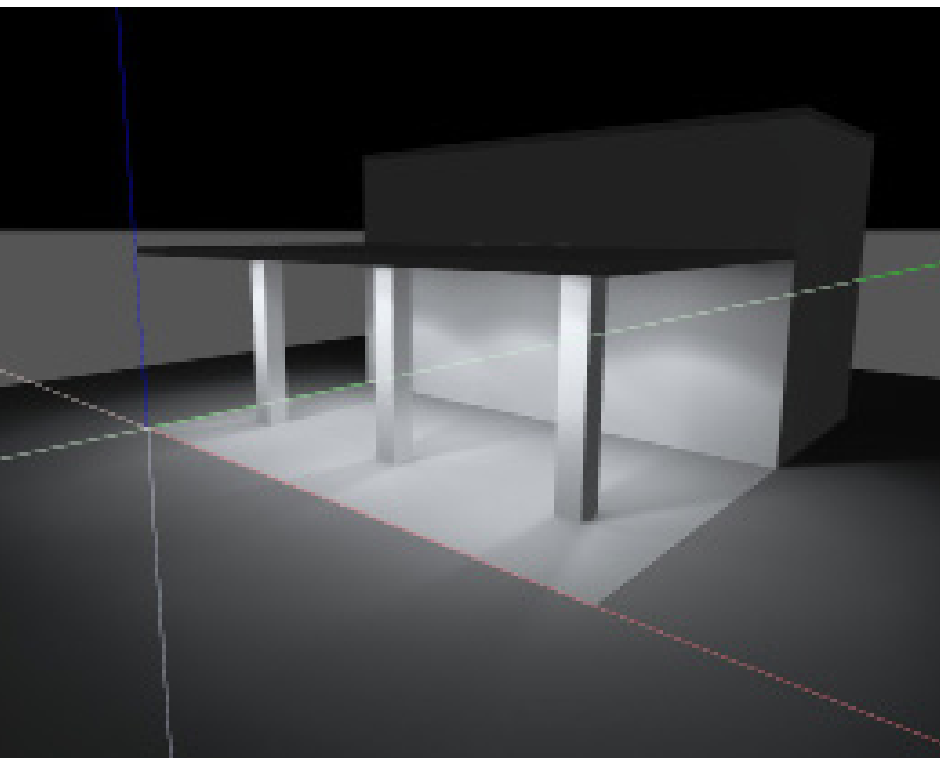
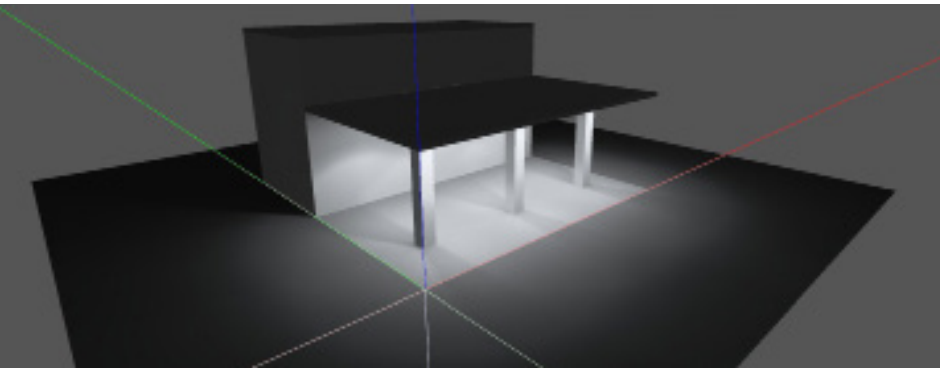
Per poter seguire i propri clienti in tutto il processo dall'ascolto delle singole esigenze fino alla produzione della specifica soluzione illuminotecnica, Hitechled utilizza software in grado di fornire alle aziende una chiara visione del risultato che si otterrà con l'impiego delle lampade a LED.

Insieme ai suoi clienti, Hitechled pianifica il miglior sistema di illuminazione per poter ottimizzare le risorse e dare luce alle imprese: un progetto di professionisti per professionisti.

Not all spaces are the same, and that is why the light within cannot always be the same. Lighting characteristics change according to the final use of an environment.

In order to accompany its customers throughout this process, from understanding their unique requirements to the production of the specific lighting solutions, Hitechled uses software that is able to provide a clear idea of the results that can be obtained through the use of LED lights.

Hitechled, working alongside its customers, is able to come up with the best lighting system to optimize resources, and bring its clients into the light: professional designs for professional people.



Risultati professionali.

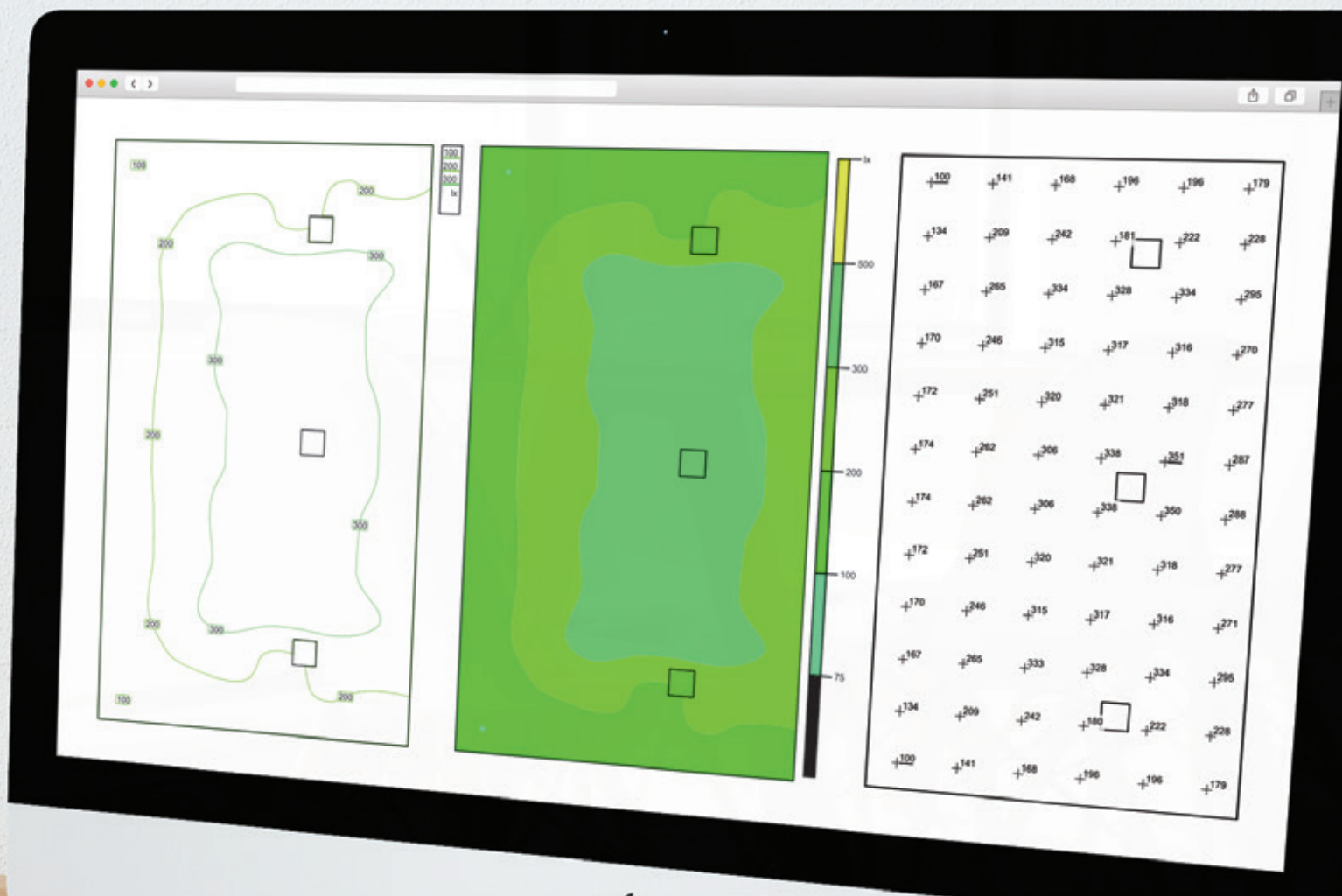
Professional results.

Illuminare un ambiente non significa soltanto trovare la giusta collocazione delle lampade al suo interno, ma per Hitechled si traduce in valutazioni tecniche e in precisi calcoli illuminotecnici, perché il risultato è dettato dall'attenzione ai dettagli.

I professionisti Hitechled compiono quindi attente valutazioni in base a parametri come illuminamento isolinee, illuminamento falsi colori e illuminamento sul piano di tavolo. Tutto questo porta all'elaborazione di un progetto altamente personalizzato e che riesce a sfruttare a pieno le potenzialità dei prodotti Hitechled.

Scegliere la lampada a LED è un passo fondamentale, ma che non può essere disgiunto dal considerare quale funzione svolge l'ambiente in cui verrà collocata, per quanto tempo si prevede di tenerla accesa durante il giorno, cosa dovrà illuminare, in che posizione e se sono presenti elementi di potenziale disturbo alla specifica illuminazione. Lo scopo di Hitechled è accompagnare i professionisti in un percorso a 360°, perché la luce si trasformi in vera e propria esperienza.

For Hitechled, lighting an environment not only means finding the right position for the lights, but it is about carrying out technical assessments and precise lighting calculations, because the best results are achieved through attention to detail. Therefore, Hitechled professionals make accurate assessments on the basis of parameters such as isoline lighting, fake color lighting or tabletop lighting. All this leads to the elaboration of a highly personalized design that fully exploits Hitechled products. Choosing a LED light is a fundamental step, but one also has to consider the role of the environment, for how long one intends to keep it turned on during the day, the subject that is being illuminated, its position and if there are any potentially disturbing elements present. Hitechled's goal is to accompany professionals on a 360° journey that transforms light into an experience.



Legenda

Legend



Certificato CE - *CE approved*



Messa a terra di protezione - *Protection ground contact*



Livello protezione IP - *IP rate*



Idoneo per il montaggio su superfici normalmente infiammabili
Suitable for mounting on normally inflammable surface



Ore garantite - *Lifespan*



Garanzia - *Warranty*



HITECHLED s.r.l. si riserva il diritto di apportare modifiche in qualsiasi momento e senza preavviso alle specifiche dei prodotti illustrati su questo catalogo.

I dati di intensità luminosa e tonalità cromatica dei LED riportate nel catalogo non sono intesi come assoluti ma tipici in quanto sono soggetti a tolleranze dovute al processo produttivo, inoltre possono subire sensibili variazioni nel tempo.

HITECHLED s.r.l. reserves the right to change, at any time without prior warning, the specification of any product illustrated in the catalogue.

The data regarding luminosity, intensity and color tones of the LED shown in the catalogue are not absolute value but typical value, because they are subjected to tolerances determined by the production process, and they are data that can also significantly change over the time.

hitechled®
DIFFERENT LIGHTING

HITECHLED s.r.l.

Via Galileo Galilei 31
31048 S. Biagio di Callalta / Treviso
Tel. +39 0422 895477

www.hitechled.it
info@hitechled.it