



Modello	Colore	CCT	Flusso luminoso
HS9N-120W12	Bianco	6000-6500 k	980 Lm/m
HS9N-120NW12	Bianco Naturale	4000-4500 k	980 Lm/m
HS9N-120WW12	Bianco Caldo	2700-3200 k	940 Lm/m
HS9S-120W12	Bianco	6000-6500 k	980 Lm/m
HS9S-120NW12	Bianco Naturale	4000-4500 k	980 Lm/m
HS9S-120WW12	Bianco Caldo	2700-3200 k	940 Lm/m
HS9E-120W12	Bianco	6000-6500 k	980 Lm/m
HS9E-120NW12	Bianco Naturale	4000-4500 k	980 Lm/m
HS9E-120WW12	Bianco Caldo	2700-3200 k	940 Lm/m

### HS9 Caratteristiche generali

Tensione nominale	DC 12V
Potenza	9,6W/m.
Lunghezza	5.000 mm.
Quantità di LED	120 LED/m.
Passo LED	8,34 mm.
Distanza taglio	25 mm. ( 3 LEDs )
Classe IP	Vedi modelli
Temperatura ambiente	-30 C° ~ +50 C°
Temperatura di stoccaggio	-0 C° ~ +40 C°
Umidità di stoccaggio	RH < 60%
Lunghezza cavo (20AWG)	170 mm.
Angolo di visibilità	120°
Dirata (temperature at T <sub>c</sub> = 75 °C)	50.000h ( L70 )
Selezione cromatica	< 3 SDCM
N. pezzi per confezione	1
Garanzia	2 Anni *

\*Vedi termini e condizioni



HS9 è una striscia LED flessibile, molto sottile e adatta per applicazioni di illuminazione e decorazioni luminose.

Questo prodotto è disponibile in 3 diversi livelli di protezione IP: IP30, Silicone depositato IP52 ed estrusione di silicone IP67.

Il prodotto è molto robusto e affidabile, inoltre è suddivisibile.

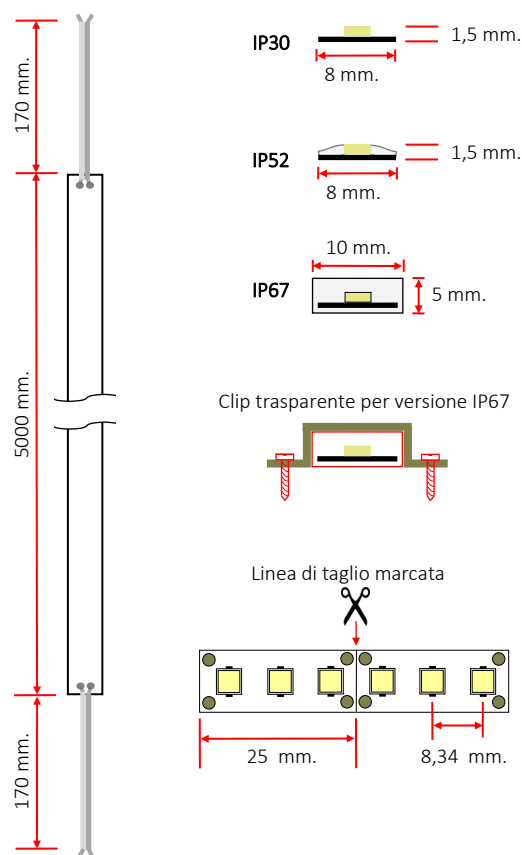
La versione IP67 può essere terminata con speciali tappi in silicone opalino che diventa luminoso evitando interruzioni della luce.

### Applicazioni

- Illuminazione lineare
- Applicazioni architettrurali
- Applicazioni decorative
- Signage

### Vantaggi

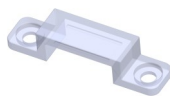
- Illuminazione omogenea
- Eccellente efficienza luminosa
- Struttura in silicone flessibile ( mod. IP67 )
- Tappi in silicone opalino che fanno trasparire la luce ( mod. IP67 )
- Lunga durata
- Adesivo alta qualità 3M 300LSE
- Silicone anti ingiallimento ( mod. IP67 )



## Codifica e informazioni tecniche

Modello	Codice	Indice di resa cromatica	Protezione	Limiti di tensione	Limite di tensione in caso di inversione accidentale di polarità
HS9N-120W12	HTL 000322	> 80	IP30	11,5...12,5 VDC	12,5 VDC
HS9N-120NW12	HTL 000318	> 80	IP30	11,5...12,5 VDC	12,5 VDC
HS9N-120WW12	HTL 000340	> 80	IP30	11,5...12,5 VDC	12,5 VDC
HS9S-120W12	HTL 000333	> 80	IP52	11,5...12,5 VDC	12,5 VDC
HS9S-120NW12	HTL 000334	> 80	IP52	11,5...12,5 VDC	12,5 VDC
HS9S-120WW12	HTL 000335	> 80	IP52	11,5...12,5 VDC	12,5 VDC
HS9E-120W12	HTL 000414	> 80	IP67	11,5...12,5 VDC	12,5 VDC
HS9E-120NW12	HTL 000418	> 80	IP67	11,5...12,5 VDC	12,5 VDC
HS9E-120WW12	HTL 000432	> 80	IP67	11,5...12,5 VDC	12,5 VDC

## Accessori



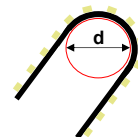
Clip di fissaggio



Tappo

Modello	Codice	Descrizione
CAP FOR WIRES	HTL 000476	Tappo in silicone con fori per fili
END CAP	HTL 000475	Tappo in silicone cieco
HT	HTL 000070	Clip di fissaggio ( versione IP65 )
HT	HTL 000497	Silicone Gel
HT	HTL 000512	Primer per silicone Gel

Limite di curvatura  
d = 30 mm.



### NOTE:

- Questo prodotto non è adatto all'esposizione diretta ai raggi UV della luce solare.
- Il livello di protezione IP 67 è garantito solo sul prodotto non tagliato, ma originale da fabbrica.
- Non coprire i LED con lacche isolanti o altre sostanze chimiche per non contaminare i fosfori e quindi per non influire sulla durata del prodotto.

### Il prodotto è conforme alle seguenti Normative Europee

<input checked="" type="checkbox"/>	EN 62471: 2008	Sicurezza fotobiologica per lampade e sistemi di illuminazione
<input checked="" type="checkbox"/>	EN 62031: 2008+A1: 2013	Moduli LED per illuminazione generale, Specifiche di sicurezza
<input checked="" type="checkbox"/>	RoHS2 2011/65/UE	Restrizione nell'uso di sostanze pericolose nelle apparecchiature elettriche ed elettroniche