



### PROFILO 1840

| Modello        | Colore | CCT / $\lambda$ d | Flusso Lum. |
|----------------|--------|-------------------|-------------|
| HP8E-40W24-15M | Bianco | 6000-6500 k       | 1000Lm./m.  |

### PROFILO 1860

| Modello        | Colore | CCT / $\lambda$ d | Flusso Lum. |
|----------------|--------|-------------------|-------------|
| HP5E-60W24-15M | Bianco | 6000-6500 k       | 600Lm./m.   |

### Caratteristiche principali

|  |                 |
|--|-----------------|
| Tensione di alimentazione                      | DC 24V          |
| Lunghezza                                      | 15.000 mm.      |
| Quantità LED (1840)                            | 40 LED/m.       |
| Quantità LED (1860)                            | 60 LED/m.       |
| Classe IP                                      | IP67            |
| Limiti Temperatura di esercizio                | -30 C° ~ +50 C° |
| Limiti Temperatura di stoccaggio               | -30 C° ~ +60 C° |
| Limite Umidità in luogo stoccaggio             | RH < 60%        |
| Lunghezza cavi                                 | 250 mm.         |
| Angolo di visibilità                           | 120°            |
| Durata (temperature at T <sub>c</sub> = 75 °C) | 50.000h ( L70 ) |
| Selezione cromatica                            | < 3 SDCM        |
| N. di profili per confezione                   | 1               |
| Garanzia                                       | 3 Anni *        |

\*Vedi termini e condizioni



I profili 1840 e 1860 sono progettati per applicazioni di retroilluminazione lineare, ad esempio il modello 1840 con 40 led / m., ad alta luminosità per illuminare le fasce delle pensiline delle stazioni di servizio, mentre il modello 1860 con 60 led / m. con meno luminosità ma più quantità di LED per illuminare in modo omogeneo le linee perimetrali delle pensiline. L'innovativo sistema di chiusura tipo zip lo rende unico nel suo genere perché consente l'installazione rapida e sicura.

La forma e le dimensioni del prodotto lo rendono molto robusto e affidabile.

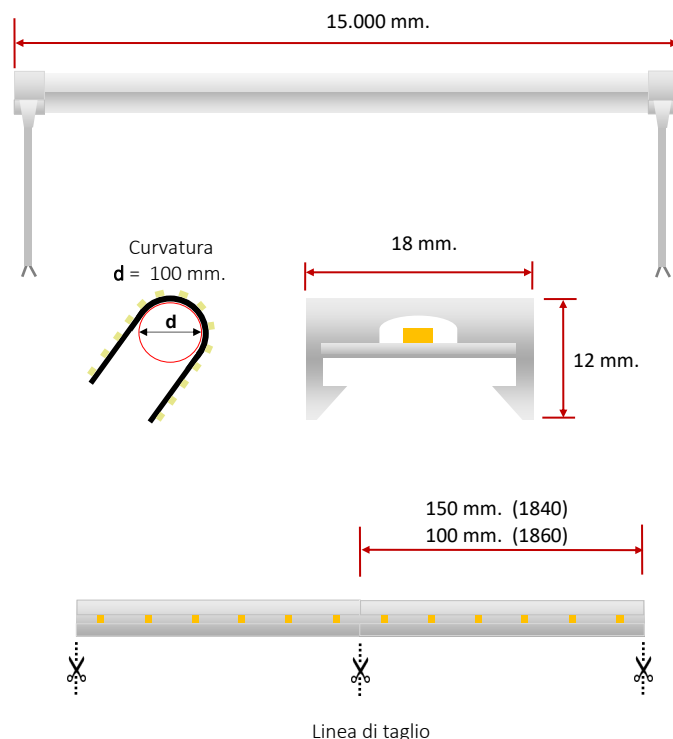
Può essere tagliato e terminato con speciali tappi opalini che diventano luminosi evitando interruzioni della luce.

### Applicazioni

- Illuminazione lineare
- Bordatura di pensiline
- Applicazioni decorative e architettoniche
- Montaggio permanente dentro a profili di alluminio

### Vantaggi

- Luce omogenea nelle applicazioni di retro-illuminazione lineare
- Eccellente efficienza luminosa
- Struttura in silicone flessibile
- Sistema di fissaggio rapido Zip **EASY-ON**
- Tappi di terminazione opalini per la continuità luminosa
- Lunga durata
- Drivers a corrente costante integrati
- Silicone anti ingiallimento
- Alimentazione da un solo lato per tutti i 15m. di profilo



## Dati Elettrici

| Modello        | Tensione nominale | Limiti di tensione | Massima tensione in caso di inversione di polarità | Potenza nominale del profilo di 15m. |
|----------------|-------------------|--------------------|--|--------------------------------------|
| HP8E-40W24-15M | 24 VDC            | 23...25 VDC        | 25 VDC   | 120 W                                |
| HP5E-60W24-15M | 24 VDC            | 23...25 VDC        | 25 VDC   | 75 W                                 |

## Dati Fotometrici

| Modello        | Colore | Temperatura colore | Indice di resa cromatica | Flusso luminoso tipico | Efficienza luminosa tipica |
|----------------|--------|--------------------|--------------------------|------------------------|----------------------------|
| HP8E-40W24-15M | Bianco | 6500/7000K         | > 80                     | 1000 Lm./m.            | 125 Lm/W                   |
| HP5E-60W24-15M | Bianco | 6500/7000K         | > 80                     | 600 Lm./m.             | 120 Lm/W                   |

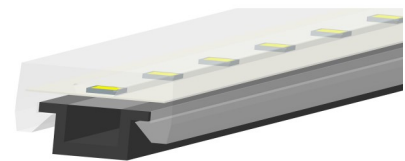
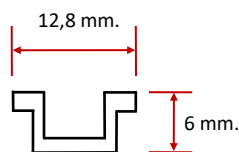
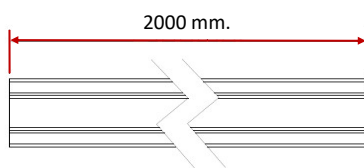
## Codifica

| Modello        | Codice     |
|----------------|------------|
| HP8E-40W24-15M | HTL 000702 |
| HP5E-60W24-15M | HTL 000703 |
| HP-1800-2      | HTL 000704 |

## Fissaggio

- La guida in alluminio HP-1800-2 può essere fissata ad una parete o al soffitto con delle viti autoperforanti agendo dall'interno della guida a forma di omega.
- Fissare il profilo di silicone sulla guida di alluminio, esercitando una leggera pressione con il palmo della mano.
- La lunghezza della guida in alluminio è di 2 m. per facilitare il trasporto.
- Sulla parte cava della guida possono essere posizionati i cavi di alimentazione.
- Il sistema di fissaggio Zip rende il montaggio del profilo rapido e facile da eseguire.

## Guida in alluminio HP-1800-2



## Il prodotto è conforme alle seguenti direttive Europee

|                                     |                         |  |
|-------------------------------------|-------------------------|--|
| <input checked="" type="checkbox"/> | EN 62471: 2008          | Sicurezza fotobiologica per lampade e sistemi di illuminazione                               |
| <input checked="" type="checkbox"/> | EN 62031: 2008+A1: 2013 | Moduli a LED per illuminazione generale, specifiche di sicurezza                             |
| <input checked="" type="checkbox"/> | RoHS2 2011/65/UE        | Restrizione nell'uso di sostanze pericolose nelle apparecchiature elettriche ed elettroniche |